

# COMO SEPARAR E JOGAR O LIXO

## DOMÉSTICO

### SEPARANDO TORNA-SE RECICLÁVEL

Há muitos tipos de lixos que quando separados tornam-se recicláveis. Se todos se empenharem na separação do lixo, será possível uma utilização mais proveitosa dos recursos naturais limitados.

### LIXO COMBUSTÍVEL (KANEN GOMI)

Despache o lixo no local de coleta **na manhã do dia determinado, até as 8:30**. Lixos grandes ou longos devem ser cortados em pequenos pedaços (aprox. 40 cm.) e jogados no saco de lixo determinado (amarelo), que é vendido em supermercados e lojas de conveniência.

#### Lixo orgânico

- Escorra a água

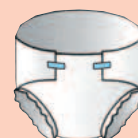


#### Folhas secas e pedaços de madeira

- Galhos de Árvores devem ser cortados em pedaços de até 40 cm.



#### Papeis sujos e produtos de higiene



- Papeis limpos devem ser separados e jogados como lixo reciclável.

#### Recipientes e embalagens de plástico



- Plásticos rígidos, impossíveis de se amassar com as mãos, devem ser jogados como lixo quebrável.
- Isopores grandes devem ser despedaçados em pedaços pequenos.

#### Roupas e panos



- Retire peças de metal (botões, zíperes, etc.) antes de jogar.
- Separe os tecidos limpos e jogue no dia de coleta de lixo reciclável.

### LIXOS JOGADOS INCORRETAMENTE NÃO SERÃO RECOLHIDOS

A responsabilidade é da própria pessoa. O lixo deverá ser levado de volta para casa e ser separado corretamente.



Lixo não-combustível misturado (latas, etc...)



Sacos contendo futons (edredons) ou tapetes etc.

### LEVANDO O LIXO AO CLEAN CENTER (pago)

※Lixo em grande quantidade ou lixos grandes, como artigos de cama etc., devem ser levados diretamente ao Clean Center.

#### Dias e horários (fechado aos feriados)

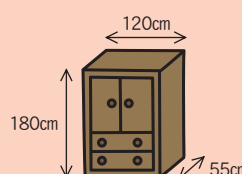
Local	seg	ter	qua	qui	sex	sab	dom	Horário	Tipo	Taxa
CLEAN CENTER	○	○	○	○	○	△	×	Das 9:00 as 17:00	Lixo combustível	Carga de até 100 kg por veículo = 800 ienes (até 50 kg = 400 ienes)

- 「△」 Aos sábados, das 9:00 as 12:00.
- Efetue a inscrição até 30 minutos antes do horário de encerramento do expediente.
- Retire peças de metal (botões, zíperes, etc.) antes de levar.
- Lixos grandes não-combustíveis devem ser levados ao Centro de Aterro Torihara (Torihara Umetate Shobunjo).

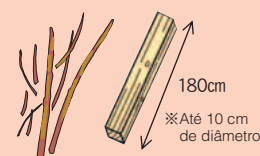
#### Artigos de cama, tapetes



#### Móveis de madeira



#### Galhos etc.



### Informações sobre o lixo

Shinshiro-shi Hiyoshi Aza Hida 56 (dentro do Clean Center)

**Seikatsu Eiseika**  
Departamento de Higiene Cotidiana da Cidade de Shinshiro

Tel 0536-22-0521/23-7629



# RECICLÁVEIS (SHIGEN)

São recolhidos apenas uma vez por mês. Confira as datas e os locais de coleta no calendário de coleta de cada região.

## PAPEL (5 tipos)

Divida em cinco tipos e amarre utilizando um **barbante de papel**. Retire tudo além do papel (plásticos, grampos de metal, etc.)

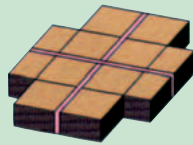
### ① Jornais e panfletos



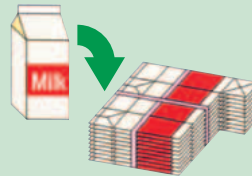
### ② Revistas, papéis diversos, envelopes



### ③ Papelão



### ④ Caixas de leite



● Caixas com o interior revestido de alumínio devem ser jogadas como lixo combustível

### ⑤ Recipientes e sacolas de papel



Serão aceitos objetos que tenham esta marca.

● Pacotes de doces ou brinquedos, caixas de lenços de papel (tissue), etc. Recipientes plastificados ou revestidos de alumínio devem ser jogados como lixo combustível

Coopere utilizando "barbantes de papel", pois o próprio barbante também será reciclado.

## METAIS (5 tipos)

O conteúdo deve ser esvaziado e as latas devem ser lavadas. Objetos de metal de grande porte devem ser jogados como lixo de grande porte.

### ① Latas de alumínio



### ② Latas de metal

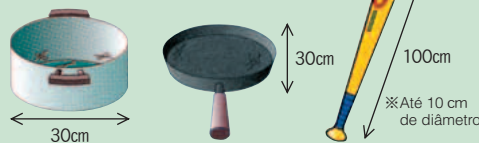


● Jogue as latas sem amassá-las.  
● Fure as latas de spray para esvaziar o gás restante.

### ③ Alumínio além de latas



### ④ Metais além de latas



● Objetos acima destas medidas devem ser jogados como lixo de grande.

### ⑤ Outros tipos de metal



● Fios de cobre, motores, fios elétricos, placas eletrônicas, pregos, parafusos, entre outros tipos.  
● Também se enquadram aparelhos eletrônicos de pequeno porte, como: celulares, câmeras, games, etc.

## GARRAFAS (7 tipos)

São recolhidas garrafas de bebidas e recipientes de produtos cosméticos. Retire as tampas e lave-os por dentro.

### ① Garrafas de vidro (marrom e verde)

Sake, shoyu, etc.



### ② Garrafas de cerveja

● Não retire os rótulos.  
● Garrafas quebradas também devem ser jogadas conforme a cor.

### ③ Garrafas transparentes

### ④ Garrafas marrons

### ⑤ Garrafas verdes

### ⑥ Garrafas pretas

### ⑦ outras cores



● Recipientes muito sujos ou impossíveis de ser lavados por dentro não podem ser reciclados. Por isso, devem ser jogados como lixo para enterrar.



## PLÁSTICOS (2 tipos)

Lave os plásticos. Plásticos sujos não serão recolhidos.

### ① Garrafas PET



Serão aceitos objetos que tenham esta marca. Recipientes de bebidas, sake, shoyu, molhos para salada sem óleo, etc. Recipientes azuis e verdes também serão recolhidos.



● Modo de jogar as garrafas pet:  
① Enxaguar por dentro  
② Tirar a tampa e o rótulo. (a tampa e o rótulo são lixos combustíveis)  
③ Amassar



● Garrafas sujas não poderão ser recicladas.

### ② Bandejas brancas



● Bandejas coloridas ou estampadas não serão recolhidas.  
● Isopores devem ser jogados como lixo combustível

## TECIDOS

Não jogue em dias de chuva. Enquadram-se apenas os materiais limpos.

### Roupas



### Panos



● Não há a necessidade de retirar os botões e zíperes.  
● Tecidos de algodão ou sintéticos (poliéster, rayon, náilon, couro sintético, etc.) também serão recolhidos. Porém, materiais sujos, com mau cheiro ou rasgados não poderão ser reciclados. (devem ser jogados como lixo combustível)  
● Se estiverem molhados, às vezes, não podem ser reciclados. Portanto, não jogue em dias de chuva.  
● Em caso de lixo em grande quantidade, leve direto à Central de Coleta (gratuito).

## NÃO COMBUSTÍVEL (FUNEN GOMI)

São recolhidos apenas uma vez por mês.  
Confira as datas e os locais de coleta no calendário de coleta de cada região.

## LIXO PARA ENTERRAR

Lixo não-combustível e não-reciclável.  
Respeite as **medidas pré-determinadas** ao despachar.

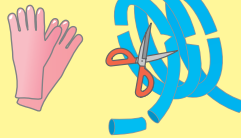
### Vidro



### Porcelana



### Borracha



### Materiais mesclados

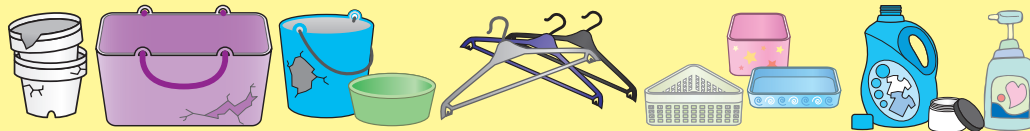


● Em caso de lixo em grande quantidade, leve diretamente ao Centro de Aterro de Torihara (pago).

● Objetos de metal e pequenos aparelhos eletrônicos são recicláveis (Outros tipos de metal).

## LIXO QUEBRÁVEL

Objetos feitos de plástico rígido. As partes de metal devem ser retiradas.  
Respeite as **medidas pré-determinadas** ao despachar.



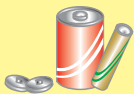
● Coloque dentro do sacolão instalado no local de coleta.



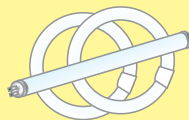
## LIXO PERIGOSO

Divida em três categorias.

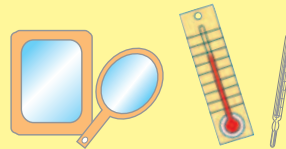
### ① Pilhas



### ② Lâmpadas fluorescentes



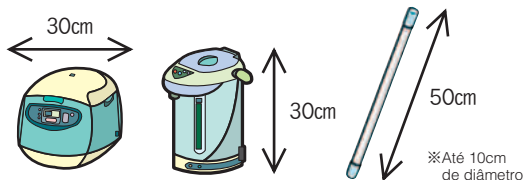
### ③ Espelhos, termômetros



● Lâmpadas e espelhos quebrados também são recolhidos

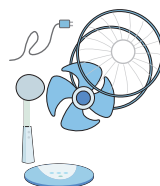
## Tamanho

Os lixos para enterrar ou lixos quebráveis devem ter no máximo 30 cm de comprimento ou até 50 cm para lixos de até 10 cm de diâmetro. Lixos maiores que as medidas devem ser jogados como lixo de grande porte.



## Despedace os lixos grandes em pedaços pequenos

Lixos maiores que as medidas podem ser jogados se forem despedaçados em pedaços pequenos. Ao despedaçar, respeite as medidas pré-determinadas. Eletrodomésticos (além dos recicláveis) devem ser desmontados e divididos em partes de plástico e metal.



- **Metais** (moldura, motor, fio, parafusos...)
- **Quebrável** (hélice, suporte de plástico...)
- **Para enterrar** (o que não é possível separar o metal do plástico)

Quando separado corretamente, o metal pode ser reciclado.

## Transporte direto à "Central de Coleta" (gratuito)

※ Leve diretamente, caso não possa jogar o material reciclável no dia de coleta determinado.

**Dias e horários** (fechado aos **feriados**)

Local	seg	ter	qua	qui	sex	sab	dom	Horário	Tipo
Central de Coleta (SHIGEN SHUSEKI CENTER)	○	○	○	○	○	△	×	Das 9:00 as 17:00	Lixo reciclável Lixo perigoso

- Faça a inscrição no Departamento de Higiene Cotidiana (Seikatsu Eiseika) do Clean Center.
- Efetue a inscrição até 30 minutos antes do horário de encerramento do expediente.
- 「△」 Aos sábados, das 9:00 as 12:00
- Separe o lixo em casa antes de trazer. (o lixo não será aceito caso não esteja separado)
- É possível despachar lixos não-combustíveis de até 10 kg.
- Em caso de grande quantidade de lixo não-combustível, leve diretamente ao Centro de Aterro Torihara (Torihara Umetate Shobunjo) (pago).



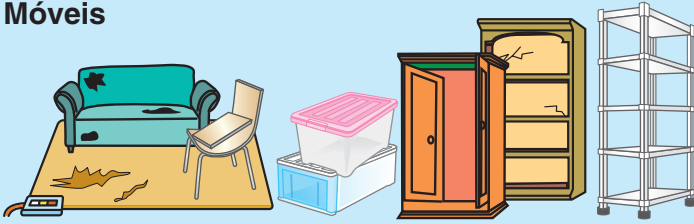
Central de Coleta  
(SHIGEN SHUSEKI CENTER)

**Informações sobre o lixo**  
**SEIKATSU EISEIKA**  
**0536-22-0521 / 23-7629**

# LIXO GRANDE (SODAI GOMI)

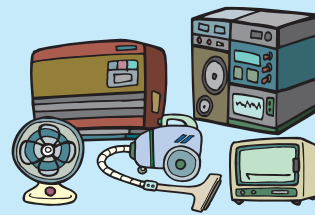
Leve o lixo diretamente ao Centro de Aterro Torihara ou solicite os serviços de coleta a domicílio. (pago)

## Móveis

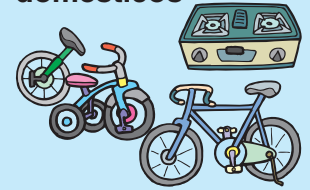


● Futons, tapetes, etc. devem ser levados ao Clean Center.

## Eletrodomésticos



## Outros utensílios domésticos



## Levar pessoalmente

Após se inscrever na recepção do Departamento de Higiene Cotidiana (Seikatsu Eiseika), leve o lixo ao Centro de Aterro Torihara (Torihara Umetate Shobunjo).

Local	seg	ter	qua	qui	sex	sab	dom	Horário	Tipo	Taxa
Centro de Aterro Torihara	×	○	○	○	×	×	●	Das 9:00 as 15:30	Lixo grande Não-combustível	Carga de até 100 kg por veículo = 800 ienes (até 50 kg = 400 ienes)

※ Nas 3ª, 4ª e 5ª feiras a inscrição é feita no Departamento de Higiene Cotidiana do Clean Center. Fechado aos **feriados**.

※ Efetue a inscrição até 30 minutos antes do horário de encerramento do expediente.

※ 「●」 Atendimento no 4º domingo do mês. Leve diretamente ao Centro de Aterro (TEL 05326-23-1143).

※ A taxa é definida após pesar o lixo. O pagamento deve ser feito em dinheiro.

## Coleta a domicilio

Faça a inscrição pelo telefone do Departamento de Higiene Cotidiana. (atendimento apenas em japonês)  
TEL 0536-22-0521 / 22-7629

※ A data da coleta será informada após a inscrição.

※ Taxa de 800 ienes por cada lixo grande. (consulte no momento da inscrição)

※ Escreva seu nome no ticket, cole-o no lixo e despache ao lado de fora de sua residência.



Sodai Gomi Shoriken(¥800)  
Escreva seu nome com canetas permanentes.

## Aparelhos determinados pela Lei de Reciclagem de Eletrodomésticos

Conforme a Lei de Reciclagem de eletrodomésticos, os seguintes aparelhos devem ser obrigatoriamente reciclados pelos próprios fabricantes. É necessário pagar taxas de reciclagem.



- Confira a marca do produto antes de tomar qualquer providência.
- Verifique o tamanho de televisores (polegadas) e de refrigeradores (capacidade em litros)

## ● Modo de eliminação

① **Primeiro, solicite a coleta à loja revendedora.**

Ao comprar um novo aparelho, solicite a coleta, sem falta.

② **Leve pessoalmente ou solicite os serviços de coleta ao Departamento de Higiene Cotidiana.**

É necessário comprar os tickets:

- “Kaden Risaikuruken (Ticket de Reciclagem de Eletrodomésticos)”
- “Sodai Gomi Shoriken (Ticket de Eliminação de Lixos Grandes)”

● O **Kaden Risaikuruken** é emitido após efetuar o pagamento da taxa em uma agência do correio

● O **Sodai Gomi Shoriken** está a venda por 2000 ienes (3000 ienes para geladeiras e Freezers) em lojas credenciadas.



Sodai Gomi Shoriken(¥1000)  
Escreva seu nome com canetas permanentes.

## O que não pode ser eliminado pelo município

Os seguintes produtos não podem ser eliminados pelo município.

**Solicite à uma empresa especializada.**

**Materiais médicos descartados, bombas de gás, telhas, cofres, concreto, extintores, placas de gesso, pneus, máquinas agrícolas (plásticos e ferramentas descartadas, etc.), agrotóxicos (inclusive as embalagens), líquido descartado, óleo descartado, computadores, baterias, pianos, tijolos, etc.**



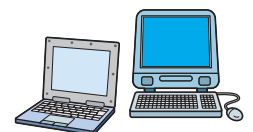
## ● Modo de eliminação de computadores

**Solicite a coleta ao fabricante.**

Entre em contato diretamente com o fabricante. Confira os guichês dos fabricantes na associação “Pasokon 3R Suishin Kyokai”

TEL 03-5282-7685

URL <http://www.pc3r.jp>



Para computadores sem a marca de reciclagem (computadores comprados antes de outubro de 2003) é necessário pagar uma taxa de reciclagem.

- O console e o monitor (desktop, notebook) podem ser reciclados. Impressoras, teclados e máquinas de escrever não podem ser reciclados. Estes devem ser eliminados como lixo grande ou não-combustível.